



Produktový katalog

ŘÍJEN 2023

Montessori Trade, s. r. o.

IČ: 29377315

Zoubkova 219/16 e, Nový Lískovec

634 00 Brno

objednavky@montik.cz

+420 721 241 745

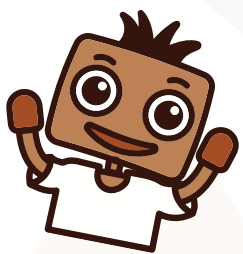
Montik.cz

OBSAH

OBSAH

MONTÍKOVY BOXY	6
MONTÍKOVA MATEMATIKA V BOXU - HRAD, ZÁKLADNÍ SET	8
MONTÍKOVA MATEMATIKA V BOXU - HRAD, ROZŠIŘUJÍCÍ SET	10
MONTÍKOVA ČEŠTINA V BOXU - LES, ZÁKLADNÍ SET	12
MONTÍKOVA ČEŠTINA V BOXU - LES, ROZŠIŘUJÍCÍ SET	14
GRAFOMOTORICKÉ DESTIČKY	16
DŘEVĚNÝ ORGANIZÉR - PASTELKOVNÍK 6	18
DŘEVĚNÝ ORGANIZÉR - PASTELKOVNÍK 10	19
TRIXESO	20
EMOCE - ZÁKLADNÍ SET	22
EMOCE - ROZŠÍŘENÍ	23
ABECEDA	24
SENZORICKÉ MONTESSORI SYPÁNÍ - JEMNÁ MOTORIKA	26
DŘEVĚNÉ PUZZLE - ZLOMKY	28
DŘEVĚNÝ KALENDÁŘ	30
ZVÍŘATKA S PLSTĚNÝMI KULIČKAMI	32





MONTÍKOVY BOXY



Montík Vám představuje unikátní sérii rozvíjejících produktů. Jedním z nich jsou boxy, které jsou zaměřeny na procvičování matematiky a češtiny. Zatím Montík vymyslel jeden box do češtiny a jeden do matematiky. Každý box má ještě rozšíření, které lze zakoupit na stránkách zvlášť. V boxu naleznete spoustu zajímavých dřevěných vzdělávacích aktivit. Součástí je metodika pro rodiče či učitele a pracovní sešit pro děti. Po zakoupení boxu lze stáhnout a vytisknout z našich stránek libovolné množství pracovních sešitů. To pro případ, že máte více dětí nebo např. ve skupinách školních intervencí nebo doučování pracujete s více žáky. Box je tak vhodný nejen na hravé učení doma, ale i ve škole. Boxy jsou vhodné zejména pro práci v PSPP. Oba boxy navíc propojují mezipředmětové vztahy. Zatímco v boxu čeština se Montík ocitá v přírodě, v matematice je na středověkém hradě.

VÝHODY BOXŮ:

- △ Kompaktní balení
- △ Mnoho hodin práce, ke kterým jde i vymýšlet spoustu dalších zajímavých úkolů.
- △ Vhodná pomůcka pro žáky se specifickými vzdělávacími potřebami
- △ Možno financovat z podpůrných opatření nebo z OP JAK či z peněz na pomůcky školy
- △ Motivace učení formou hry



BOX ČEŠTINA ROZVÍJÍ TYTO DOVEDNOSTI:

- △ Čtení s porozuměním
- △ Práce s textem
- △ Analýza a syntéza slov a slabik
- △ Hranice slov, hry se slovy a písmeny
- △ Kvantita samohlásek

BOX MATEMATIKA ROZVÍJÍ TYTO DOVEDNOSTI:

- △ Představa množství
- △ Upevnění početních operací
- △ Prostorová orientace
- △ Práce s daty
- △ Práce s textem

KDO BOXY VYMÝŠLÍ?

Jsou to speciální pedagogové a pedagogové montessori a další učitelé. Boxy jsou testovány v praxi a vyráběny v brněnské dílně.

PRO KOHO JE BOX URČENÝ?

Pro děti a žáky ve věku od 2. do 5. třídy. Záleží na šikovnosti dětí. Úkoly zvládají i někteří předškoláci. Box obsahuje mnoho různých aktivit a prací s ním vyplníte spoustu hodin práce s dětmi.



MONTÍKOVA MATEMATIKA V BOXU – HRAD, ZÁKLADNÍ SET



BOX JE VHDNÝ
NA PRÁCI VE ŠKOLE,
REEDUKACI ČI PSPP
A JINÉ INTERVENCE,
ALE I NA PRÁCI
A PROCVIČOVÁNÍ
DOMA

Jedinečný didaktický materiál, který napomáhá prostřednictvím motivačních úloh, her a aktivit rozvíjet matematickou gramotnost dětí. Tematicky jsou úkoly propojeny s obdobím střeďověku, takže mají děti možnost dozvědět se i o historii.

CO POMŮCKA ROZVÍJÍ:

- △ představa množství
- △ upevnění početních operací
- △ prostorová orientace
- △ logické myšlení
- △ pozornost a motorika
- △ všeobecné znalosti





MONTÍKOVA MATEMATIKA V BOXU - HRAD, ZÁKLADNÍ SET OBSAHUJE:

- △ pracovní sešit A5 (1 ks) – základní sešit k boxu se zadáním deseti úloh *
- △ dřevěné prvky (5 úloh z pracovního sešitu) a zalaminované kartičky na manipulační činnosti a jejich obměny (5 úloh z pracovního sešitu)
- △ metodiku k pracovnímu sešitu (1 ks) s komentáři, řešením a návrhy obměn některých aktivit
- △ celkem základní sada obsahuje 10 úloh
- △ každá úloha je zabalena v plátěném pytlíčku s popisem aktivity pro lepší orientaci
- △ celý set je dodáván v dřevěné krabci o rozměrech 21 x 9 x 30 cm (Š x V x D)

* (libovolný počet pracovních listů je možné stáhnout a vytisknout z našich stránek pomocí QR kódu z první strany metodiky)



MONTÍKOVA MATEMATIKA V BOXU – HRAD, ROZŠIŘUJÍCÍ SET



Rozšiřující set k základnímu setu Montikova matematika v boxu - HRAD. Další didaktický materiál, který napomáhá prostřednictvím motivačních úloh, her a aktivit rozvíjet matematickou gramotnost dětí. Tematicky rozšiřující set navazuje na období spojené se středověkem (stejně jako v základním setu), takže se děti dozví další fakta o historii.

CO POMŮCKA ROZVÍJÍ:

- △ představa množství
- △ upevnění početních operací
- △ prostorová orientace
- △ logické myšlení
- △ pozornost a motorika
- △ všeobecné znalosti





MONTÍKOVÁ MATEMATIKA V BOXU - ROZŠÍŘENÍ OBSAHUJE:

- △ pracovní sešit A6 (1 ks) – základní sešit k boxu se zadáním deseti úloh *
- △ dřevěné prvky (5 úloh z pracovního sešitu) a zalaminované kartičky na manipulační činnosti a jejich obměny (5 úloh z pracovního sešitu)
- △ celkem rozšiřující set obsahuje 10 úloh
- △ metodika k přídatnému materiálu A6 (1 ks)
- △ pracovní sešit A6 (1 ks) – přídatný materiál k boxu se zadáním deseti úloh
- △ celý set je dodáván v plátěném pytlíčku o rozměrech 26 x 35 cm

* (libovolný počet pracovních listů je možné stáhnout a vytisknout z našich stránek pomocí QR kódu z první strany metodiky)



MONTÍKOVA ČEŠTINA V BOXU – LES, ZÁKLADNÍ SET



Jedinečný didaktický materiál, který napomáhá prostřednictvím motivačních úloh, her a aktivit rozvíjet dovednosti v oblasti českého jazyka a především čtení. Úkoly jsou tematicky spojeny s okruhem LES, děti získají znalosti o přírodě spojené s tímto prostředím, využívají svých zážitků k rozvíjení fantazie.

CO POMŮCKA ROZVÍJÍ:

- △ analýza a syntéza slov
- △ čtení a psaní
- △ orientace v textu
- △ všeobecné znalosti
- △ rozšiřování slovní zásoby
- △ paměť
- △ zrakové vnímání
- △ hmat a grafomotorika
- △ písmena





MONTÍKOVA ČEŠTINA V BOXU - LES, ZÁKLADNÍ SET OBSAHUJE:

- △ pracovní sešit A5 (1 ks) – základní sešit k boxu se zadáním třinácti úloh *
- △ dřevěné prvky (6 úloh z pracovního sešitu) a zalaminované kartičky na manipulační činnosti a jejich obměny
- △ hrací plochu pro hru „MONTÍKU NEZLOB SE“ včetně hracích kartiček, figurek a hrací kostky
- △ metodiku k pracovnímu sešitu (1 ks) s komentáři, řešením a návrhy obměn některých aktivit
- △ celkem základní sada obsahuje 13 úloh
- △ každá úloha je zabalena v plátěném pytlíčku s popiskem aktivity pro lepší orientaci
- △ celý set je dodáván v dřevěné krabci o rozměrech 21 x 9 x 30 cm (Š x V x D)

Metodika obsahuje i další doporučení pro rozvoj fantazie a komunikačních dovedností.

* (libovolný počet pracovních listů je možné stáhnout a vytisknout z našich stránek pomocí QR kódu z první strany metodiky)



MONTÍKOVA ČEŠTINA V BOXU – LES, ROZŠIŘUJÍCÍ SET



Rozšiřující set k základnímu setu Montíkova čeština v boxu - LES. Další didaktický materiál, který napomáhá prostřednictvím motivačních úloh, her a aktivit rozvíjet dovednosti v oblasti českého jazyka a především čtení (analýza a syntéza slov, orientace v tabulce, paměť, zrakové vnímání, hmat a grafomotorika, abeceda). Úkoly jsou tematicky (stejně jako v základním setu) spojeny s okruhem LES, děti získají další znalosti o přírodě spojené s tímto prostředím, využívají svých zážitků k rozvíjení fantazie.

CO POMŮCKA ROZVÍJÍ:

- △ analýza a syntéza slov
- △ čtení a psaní
- △ orientace v textu
- △ všeobecné znalosti
- △ rozšiřování slovní zásoby
- △ paměť
- △ zrakové vnímání
- △ hmat a grafomotorika
- △ písmena





MONTÍKOVA ČEŠTINA V BOXU - LES, ROZŠÍŘUJÍCÍ SET OBSAHUJE:

- △ pracovní sešit A6 (1 ks) – základní sešit k boxu se zadáním šesti úloh
- △ dřevěné prvky na manipulační činnosti a jejich obměny
- △ celkem sada obsahuje 6 úloh
- △ každá úloha je zabalena v plátěném pytlíčku s popisem aktivity pro lepší orientaci
- △ celý set je dodáván v plátěném pytlíčku o rozměrech 26 x 35 cm

Pracovní sešit obsahuje i další doporučení pro rozvoj fantazie a komunikačních dovedností.



GRAFOMOTORICKÉ DESTIČKY



Nově Vám nabízíme i kombinaci původní verze grafomotorických destiček s novou verzí.

Sada obsahuje 8 různých desek o rozměru 18 x 10 cm uložené ve 2 plátěných sáčkích.

Destičky jsou vynikající pomůckou pro všechny školáky i předškoláky. Mezery jsou dostatečně široké, aby se dalo pohodlně pracovat širokou trojhrannou tužkou či pastelkou.





CO POMŮCKA ROZVÍJÍ:

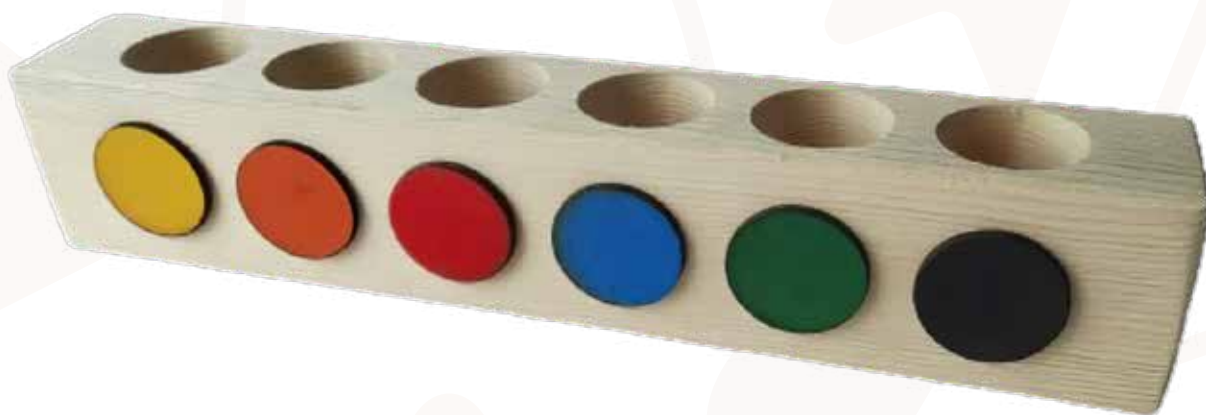
Vynikající pomůcka pro nácvik grafomotoriky - zpestřuje výuku psaní a podporuje návyk správného držení psacího náčiní.

Díky správné hloubce šablon/vzorů si dítě vytváří návyk mačkat psací náčiní jako při skutečném psaní.

- △ Zlepšuje jemnou motoriku
- △ Podporuje koordinaci oko - ruka
- △ Učí dítě přesně pracovat s perem
- △ Trénuje trpělivost



DŘEVĚNÝ ORGANIZÉR - PASTELKOVNÍK 6



Tento dřevěný organizér má 6 barevně odlišených otvorů - dítě tak může přiřadit pastelky ke správnému otvoru. Dřevěný třídič je atraktivním i praktickým designovým prvkem do dětského pokoje.

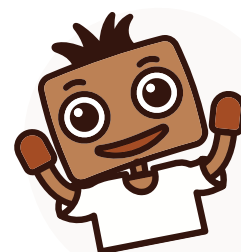
Materiál: Barevné značky jsou vyrobeny z dřevěné borovicové překližky natřené ekologickou barvou na hračky.

Rozměry organizéru: 6 x 31,2 x 5 cm (V x Š x H)

Průměr otvorů: 3,5 cm

CO POMŮCKA ROZVÍJÍ:

- △ cit pro barvy a barevné rozlišování
- △ organizace prostoru



DŘEVĚNÝ ORGANIZÉR - PASTELKOVNÍK 10



Tento dřevěný organizér má 10 barevně odlišených otvorů - dítě tak může přiřadit pastelky ke správnému otvoru. Dřevěný třídič je atraktivním i praktickým designovým prvkem do dětského pokoje.

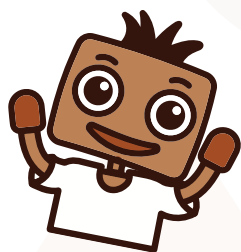
Materiál: Barevné značky jsou vyrobeny z dřevěné borovicové překližky natřené ekologickou barvou na hračky.

Rozměry organizéru: 6 x 49 x 5 cm (V x Š x H)

Průměr otvorů: 3,5 cm

CO POMŮCKA ROZVÍJÍ:

- △ cit pro barvy a barevné rozlišování
- △ organizace prostoru





TRIXESO



trixeso I

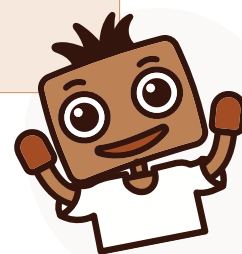
klíště, veverka, mravenec, liška, vrána,
sova, ježek, jelen

Vítejte ve světě lesních zvířátek s naším dřevěným Trixesem - lesní zvířátka! Tato zábavná hra je inspirována klasickou hrou Pexeso a je určena pro děti i dospělé, kteří si chtějí užít skvělý čas plný zábavy a výzev. V našem Trixesu - lesní zvířátka najdete 24 dřevěných tabulek. Hra obsahuje dva obrázky lesních zvířátek a jeden nápis s jejich jménem. Vaším úkolem je najít dvojice tabulek, které se navzájem shodují. Zdánlivě jednoduché? Avšak, každá hra je plná překvapení a výzvy!

Obrázky jsou ilustrované. Trixeso - lesní zvířátka je nejen zábavnou hrou, ale také podporuje rozvoj důležitých dovedností. Děti se učí rozpoznávat a spojovat obrazy, posilují svou paměť a koncentraci. Zároveň se seznamují se jmény lesních zvířátek a rozšiřují své slovní zásoby.

CO POMŮCKA ROZVÍJÍ:

- △ paměť
- △ koncentrace
- △ strategické myšlení
- △ trpělivost
- △ jemná motorika
- △ spojování obrázku a textu
- △ rozšiřování slovní zásoby



trixeso II

orel, žába, datel, pavouk, netopýr,
slimák, jezevec, zajíc

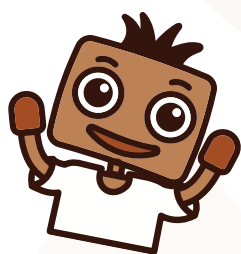


JAK TUTO POMŮCKU POUŽÍVAT:

Hrát je možné třemi způsoby:

- △ obrázek - obrázek - *lehké*
- △ obrázek - název - *těžší*
- △ obrázek - obrázek - název - *nejtěžší*

Toto dřevěné Trixeso - lesní zvířátka je skvělým dárkem pro děti od 3 let i pro celou rodinu. Užijte si společné chvíle plné zábavy a soutěže a objevte kouzlo lesního světa s naším Trixese - lesní zvířátka!



EMOCE - ZÁKLADNÍ SET



Dřevěný set základních emocí: Prožijte emocionální dobrodružství s tímto kouzelným dřevěným setem!

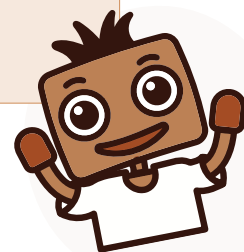
Každý obličej je pečlivě vybraný, aby zachytil škálu lidských emocí. Set obsahuje 6 různých dřevěných obličejů, které zobrazují hněv, štěstí, překvapení, znechucení, smutek, strach. Vaše dítě si může hrát a učit se poznávat a vyjadřovat různé emoce pomocí těchto jedinečných a krásně zpracovaných dvoudílných kartiček.

Dřevěný set emocí je skvělým nástrojem pro rozvoj emocionální inteligence a komunikace.

Získávejte nové dovednosti a objevujte svět emocí s tímto kreativním a zábavným setem.

CO POMŮCKA ROZVÍJÍ:

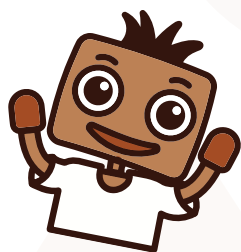
- △ rozpoznávání emocí
- △ empatie
- △ kreativní myšlení
- △ sociální dovednosti
- △ porozumění pocitům a emocím



EMOCE - ROZŠÍŘENÍ



Každý obličej je pečlivě vybraný, aby zachytil škálu lidských emocí. Set obsahuje 6 různých rozšiřujících dřevěných obličejů, které zobrazují nespokojenost, spokojenost, zamyšlenost, znuďenost, uraženost a zlomyslnost.



ABECEDA



ABECEDA obsahuje celkem 101 dřevěných písmenek naší české abecedy (popř. slovenské v SK variantě) včetně těch s diakritikou.

Počty a využití písmen je stejné jako u populárního Scrabble.

Rozměry: Rozměr každého „kamene“ je cca 2 x 2 cm.





JAK TUTO POMŮCKU POUŽÍVAT:

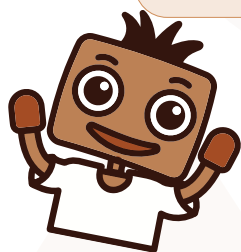
Možností, jak používat Abecedu je mnoho:

1. Vylosujeme určitý počet kamenů, které budou společné pro všechny hráče. Každý hráč má minutu (nebo víc 😊) na to, aby z těchto kamenů vytvořil co nejdelší slovo.
2. Hráči svoje slova musejí křížit jako v klasickém Scrabble.
3. Lze použít také jako „pohyblivou abecedu“.

Možností je opravdu mnoho, slova lze omezit na určité slovní druhy, případně skládat celé věty. Velice se nám osvědčilo i při výuce AJ, kde pouze odstraníme kameny s českou diakritikou. Slovní zásoba narůstá exponenciálně.

CO POMŮCKA ROZVÍJÍ:

- | | |
|------------------------|---------------------------|
| △ sluchové rozlišování | △ paměť |
| △ slovní zásoba | △ koncentrace a pozornost |
| △ kreativní myšlení | △ slovtvorba |
| △ jemná motorika | |



SENZORICKÉ MONTESSORI SYPÁNÍ - JEMNÁ MOTORIKA

Tuto pomůcku máme v těchto variantách:

Květina, Medvěd, Duha, Raketa.



Hra s posypem je vynikající příležitostí k procvičování jemné motoriky, podpoře smyslového vývoje a rozvoji kreativity u nejmenších dětí.

Doporučujeme smyslové hry s použitím přírodních produktů, jako je rýže, barevné kroupy, fazole, hrách, kávová zrna atd. Další atraktivní materiály, které lze použít k vysypávání: kinetický písek, barevné korálky, bambulky atd.

Materiál: Přírodní certifikovaná břízová překližka.





CO POMŮCKA ROZVÍJÍ:

- △ senzorné dovednosti
- △ jemná motorika
- △ kreativita

- △ kognitívny vývoj
- △ cit pro barvy a materiály



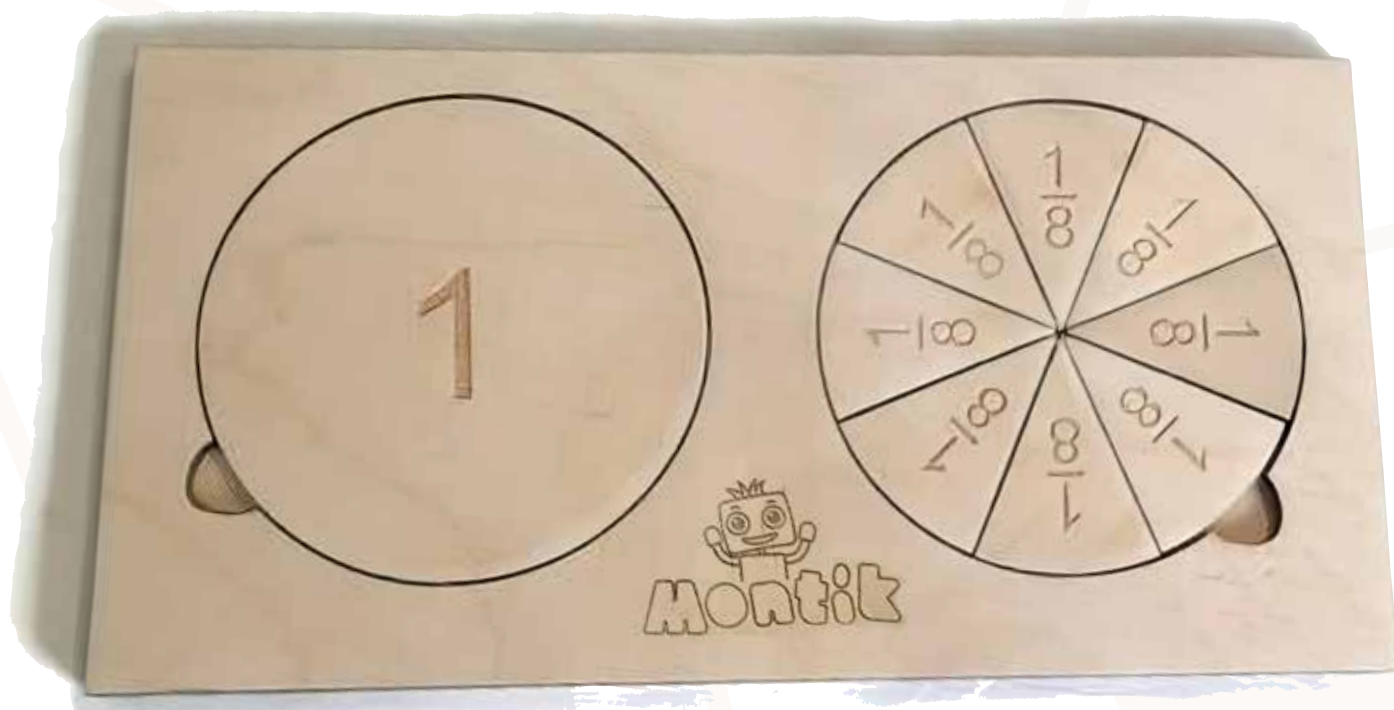
DŘEVĚNÉ PUZZLE - ZLOMKY



Montessori dřevěné puzzle pro výuku zlomků. Učební pomůcka pro děti všech věkových kategorií.

Co tato pomůcka rozvíjí: Kromě vzdělávací funkce naše puzzle podporuje také rozvoj oblastí, jako je např.: paměť a soustředění, úchop a jemná motorika, logické myšlení, trpělivost, rozpoznávání a přiřazování tvarů.



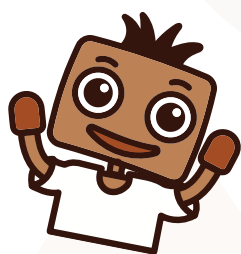


SADA OBSAHUJE:

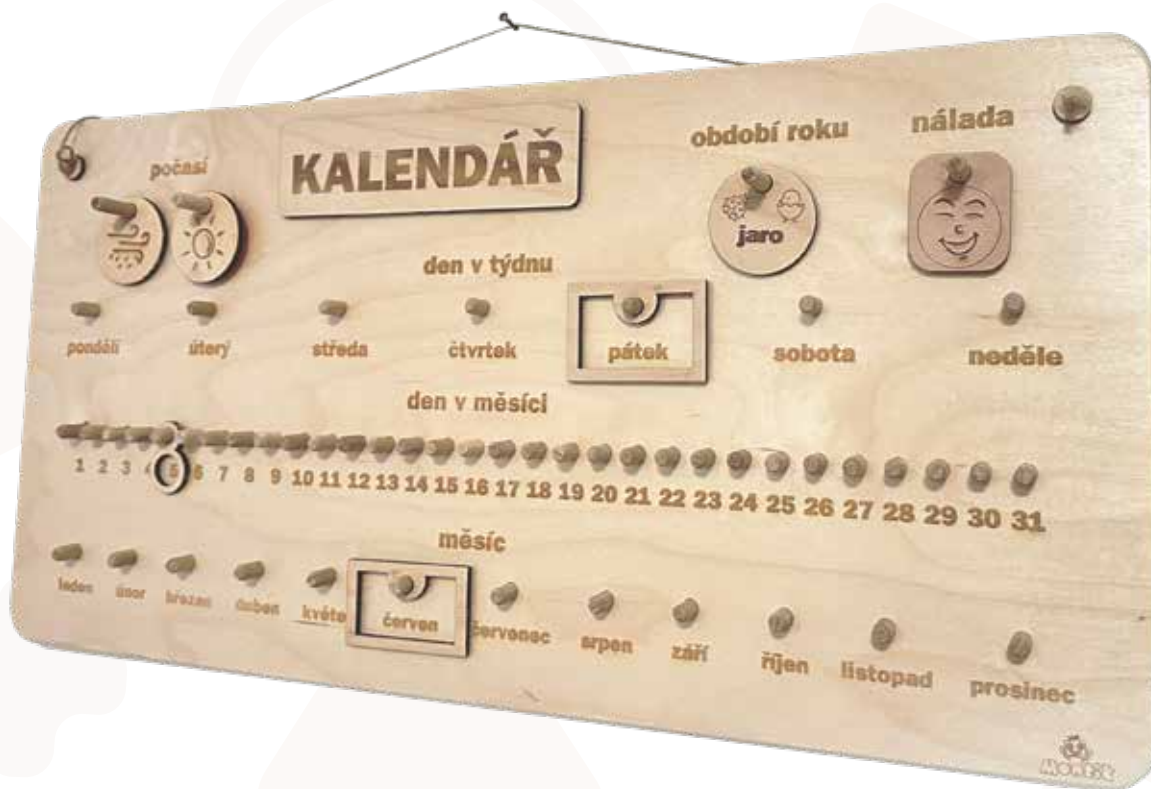
Obdélníkovou podložku se dvěma otvory pro uspořádání kruhů a kruhy rozdělené od celku po $1/8$.

CO POMŮCKA ROZVÍJÍ:

- △ porozumění zlomkům
- △ porovnání zlomků
- △ chápání množství zlomků
- △ vizuální vnímání
- △ samostatné učení



DŘEVĚNÝ KALENDÁŘ



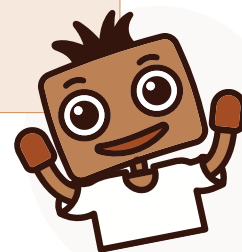
Dřevěný kalendář, který jednoduše postavíte díky podstavci nebo pověsíte díky přírodní šňůrce. Jednoduše vyměnitelné destičky, které znázorňují nejen orientaci v čase. Destičky s vyobrazením ročních období jsou součástí dodávky kalendáře.

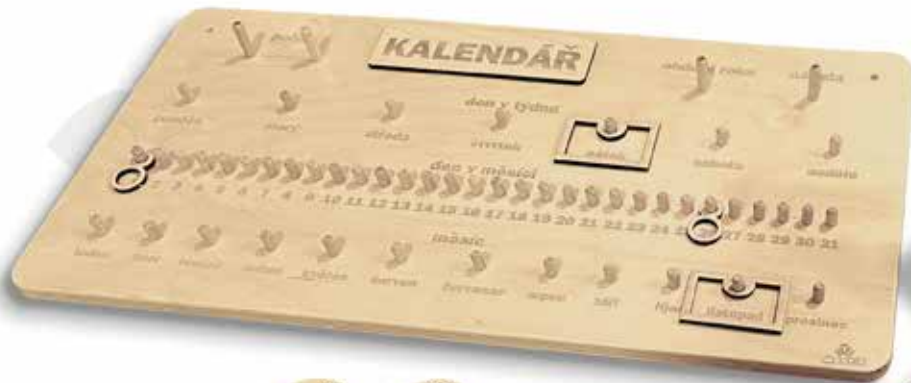
KALENDÁŘ ZOBRAZUJE:

- △ den
- △ datum
- △ týden
- △ roční období
- △ počasí
- △ náladu

CO POMŮCKA ROZVÍJÍ:

- △ orientace v čase
- △ porozumění počasí
- △ jemná motorika
- △ vyjadřování emocí
- △ denní rutina a zvyky
- △ prostorové vnímání
- △ slovní zásoba





ZVÍŘATKA S PLSTĚNÝMI KULIČKAMI



Hledáte způsob jak vašim dětem pomoci s koncentrací a pozorností?

V tom případě máme tip přesně pro vás. Naše dřevěná zvířátka v kombinaci s barevnými plstěnými kuličkami jsou tím ideálním řešením, které hledáte. Tato edukativní pomůcka zlepšuje nejen koncentraci a pozornost, ale také jemnou motoriku a prostorovou orientaci. Navíc se vaše děti naučí rozpoznávat zvířata. Vytvářejte nádherné kombinace a vytvořte své vlastní zvířecí vzory!

CO POMŮCKA ROZVÍJÍ:

- △ koncentrace
- △ pozornost
- △ jemná motorika
- △ prostorová orientace
- △ rozpoznávání zvířat



Tuto pomůcku máme v těchto variantách:

Medvěd, Slimák, Ježek, Zajíc.

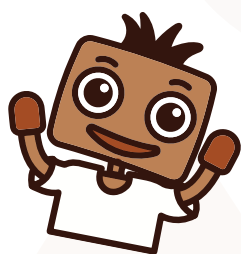


OBSAH BALENÍ:

- △ dřevěná destička zvířete 1 ks
- △ barevné plstěné kuličky 30 ks
- △ dřevěná pinzeta 1 ks

Vyrobeno z kvalitních, bezpečných materiálů - Ideální pro děti od 3 let.

Vhodné pro skupinovou i individuální hru. Přidejte do své kolekce výukových pomůcek tento unikátní produkt a inspiřujte své děti k hravému učení a kreativní zábavě.



Montessori Trade, s. r. o.

IČ: 29377315

Zoubkova 219/16 e, Nový Lískovec

634 00 Brno

objednavky@montik.cz

+420 721 241 745

Montik.cz



www.montik.cz